

## Zauberhaft gelegenes Apartment mit Balkon (Westlage)

Lieben Sie Autonomie und Abgeschiedenheit auf Ihrem Balkon, das Gefühl auf einem Bootssteg im Schatten einer alten Weide zu sitzen?

Dann haben wir Ihr Traumapartment!

Das Apartment befindet sich in der ersten Etage am Ende des Ganges. Sie öffnen das Apartment mit einem für Sie programmierten Schlüssel. Linksseitig befindet sich die von Tischlern maßgefertigte helle Küche. Sie ist ausgestattet mit bequem zu händelnden Schubladen, einem 2-Platten Cerankochfeld und einem Kühlschrank mit Gefrierfach. Die Elektrogeräte sind Qualitätsgeräte der Fa. Siemens. Hier können Sie sich kleinere Gerichte zubereiten. Unterhalb des Kühlschranks haben Sie die Möglichkeit eine unterbaufähige Waschmaschine zu integrieren.

Der Wohnraum ist hell und durch die großen Panoramasscheiben lichtdurchflutet und erhält so ein angenehm offenes Antlitz. Die Fenster und die Balkontür sind aus Aluminium.

Das Badezimmer ist hell, modern und vollständig barrierefrei. Der Heizkörper fungiert gleichzeitig als Handtuchtrockner. Kuschneln Sie sich nach dem morgendlichen Duschen in ein warmes Handtuch und freuen Sie sich auf den beginnenden Tag.

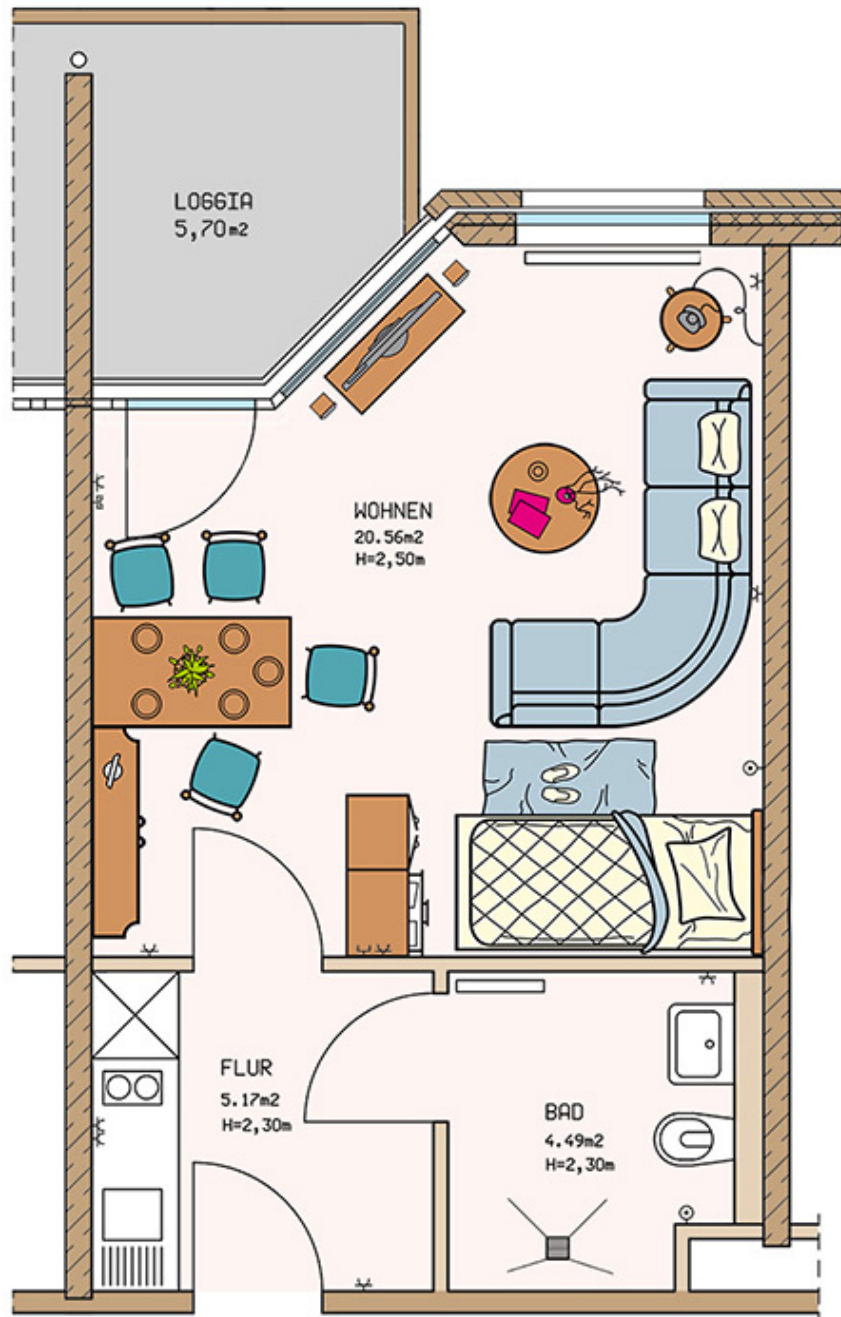
Der Wohnraum, das Bad und der Flur/Küche sind mit einem Notrufknopf ausgestattet, um in einer Gefahrensituation sofortige Hilfe durch unsere Mitarbeiter zu bekommen.

Genießen Sie auf ihrer Loggia das Licht-Schatten-Spiel der Sonne durch die Äste der schönen alten Weide. Diese gibt Ihnen den Vorzug blickgeschützt Ihr Frühstück oder abends ein gutes Glas Wein zu genießen. Die Loggia hat ein weißgestrichenes Überdach, so dass Sie ganzjährig die Loggia nutzen können.

Für einen hervorragenden Fernsehempfang hat das Apartment einen Kabelanschluss. Mit dem Telefonapparat mit integrierten Anrufbeantworter können Sie jederzeit unkompliziert die Rezeption und befreundete Bewohner anrufen, aber auch durch die kostengünstige Flatrate lange Telefonate mit Ihren Lieben führen. Gern sind wir Ihnen bei der Einrichtung des Internetanschlusses durch unseren Vertragspartner Vodafone behilflich.

Für Ihren PKW werden wir Ihnen einen Stellplatz in der Tiefgarage reservieren.

Zusätzliche Staufläche können Sie in der dazugehörigen Bodenbox mit ca. 5 qm nutzen.



## Apartment Details

Wohnen	20,56 m <sup>2</sup>
Bad	4,49 m <sup>2</sup>
Loggia	4,67 m <sup>2</sup>
Gesamt	32,56 m <sup>2</sup>
Miete	1.881,97 €
Apartmentnummer	101
Lage	Haus 6, 1. Obergeschoss, Westlage
Mietbeginn	01.06.2026

Haben Sie Fragen oder möchten weitere Informationen?

**Birkenhof Wohnstift Kirchrode**  
Birkenhof Altenhilfe gGmbH  
Kühnsstraße 4  
30559 Hannover

Telefon: 0 5 11 / 52 40 - 0  
E-Mail: Wohnstiftsberatung-  
Kirchrode@bethel.de